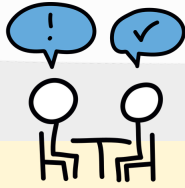


# Project Aanpak Uitbreiding Regionaal Transferpunt (RTP)

## Programma Kwetsbare ouderen



### Waarom



Het RTP regelt al acute zorgvragen voor cliënten die tijdelijk niet thuis kunnen verblijven of niet op hun plek zijn in het ziekenhuis. De doelstelling is uitbreiding naar andere typen vervolgzorg, zoals Geriatrische Revalidatiezorg, hospicezorg, respijt/logeertzorg, geplande ELV-opnames en wijkverpleging. Zo worden verwijzers ontlast en krijgen patiënten sneller de juiste zorg.

### Hoe en wat



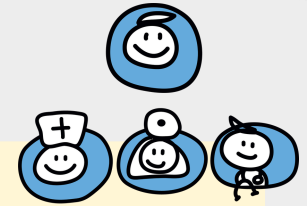
Het RTP bemiddelt bij acute én planbare vervolgzorg. Transferverpleegkundigen adviseren verwijzers, regelen de plaatsing en zorgen dat cliënten sneller op de juiste plek terechtkomen. Dit maakt de zorg efficiënter en benut de beschikbare capaciteit in de regio beter.

### Ook goed om te weten



Het RTP is 24/7 bereikbaar via telefoonnummer 085-7602871 voor acute en planbare zorgvragen. De uitbreiding zorgt dat verschillende nazorgtypen binnen één centraal punt gecoördineerd worden, waardoor het proces duidelijker, sneller en minder belastend is voor zowel verwijzers als cliënten.

### Voor en met wie



- Cliënten krijgen sneller de juiste vervolgzorg, zowel bij acute als planbare zorg.
- Verwijzers (huisartsen, SEH) besparen tijd, zetten hun kennis over nazorg beter in en coördineren de zorg effectiever.
- Zorgaanbieders benutten capaciteit efficiënter.
- Kennis en kunde van de transferverpleegkundigen wordt optimaal benut.

