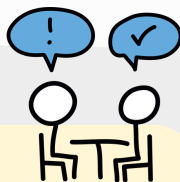


Project Aanpak uitstroom problematiek

Programma Kwetsbare ouderen



Waarom



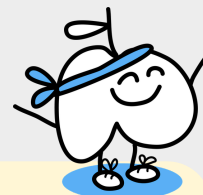
Kwetsbare ouderen kunnen na een ziekenhuisopname niet altijd direct door naar de juiste vervolgzorg. Daardoor blijven zij onnodig in het ziekenhuis, wat slecht is voor hun herstel en zorgt voor “verkeerde beddagen”. We willen dit voorkomen.

Hoe en wat



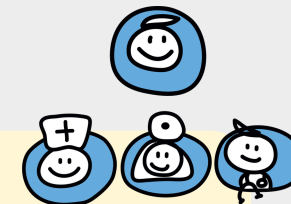
We brengen in kaart bij welke doelgroepen de uitstroom uit het ziekenhuis vastloopt en waarom. Daarna maken we per doelgroep een duidelijke route naar passende vervolgzorg. Door betere triage, afspraken en samenwerking kunnen ouderen sneller naar de juiste plek en wordt de zorg in de regio beter benut.

Ook goed om te weten



Uitstroomproblematiek betekent dat sommige ouderen te lang in het ziekenhuis blijven omdat er geen passende plek beschikbaar is. Dit is slecht voor hun herstel en neemt ziekenhuisbedden in beslag. Door deze gezamenlijke regionale aanpak worden knelpunten opgelost. Zo krijgen ouderen sneller de juiste plek en zorg die ze nodig hebben.

Voor en met wie



- Patiënten in het ziekenhuis stromen sneller door naar de juiste vervolgzorg, waardoor onnodig verblijf wordt vermeden en herstel en veiligheid thuis worden bevorderd.
- Zorgprofessionals weten welke route per doelgroep gevolgd moet worden, kunnen sneller passende zorg bieden en werken beter samen binnen de regio.

