



### Waarom



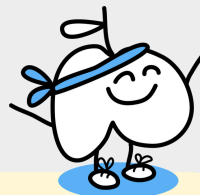
Veel ouderen worden te laat gezien als kwetsbaar. Signalen worden gemist of onvoldoende met elkaar verbonden, waardoor sneller een crisissituatie kan ontstaan. Door kwetsbaarheid eerder te herkennen en veranderingen tijdig op te merken, kunnen we problemen voorkomen en passende ondersteuning op tijd inzetten.

### Hoe en wat



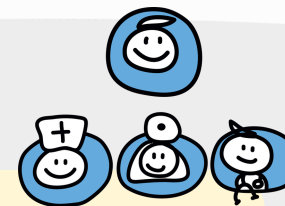
We brengen kwetsbare ouderen vroeg in beeld, onder andere via signalering in de dagelijkse praktijk en informatieve huisbezoeken vanuit welzijn. Het voorkomen en signaleren van kwetsbaarheid wordt geborgd in bestaande screeningsinstrumenten en vragenlijsten van zorg en welzijn. Dankzij duidelijke regionale afspraken weten betrokken partijen hoe signalen worden opgepakt en opgevolgd en hoe we samenwerken rondom ouderen.

### Ook goed om te weten



We sluiten aan bij wat er al gebeurt in de regio en versterken bestaande werkwijzen. Door beter samen te werken en signalen tijdig op te pakken, zetten we ondersteuning effectiever in en voorkomen we dat problemen verergeren.

### Voor en met wie



- Kwetsbare ouderen: krijgen eerder passende ondersteuning, ervaren meer rust en kunnen langer zelfstandig blijven wonen.
- Zorgprofessionals: herkennen veranderingen en signalen eerder en weten hoe zij deze kunnen bespreken en opvolgen.
- Welzijnsprofessionals en vrijwilligers: herkennen signalen, voeren het gesprek en zorgen dat deze op de juiste plek terechtkomen.
- Inwoners en naasten: weten waar zij terecht kunnen met signalen of zorgen.
- Gemeenten en partners: werken samen aan een samenhangende aanpak om kwetsbaarheid te voorkomen en tijdig te signaleren.

